

T343508 Garniture de baignoire/douche illustrée

DESCRIPTION GÉNÉRALE :

POMMES DE DOUCHE

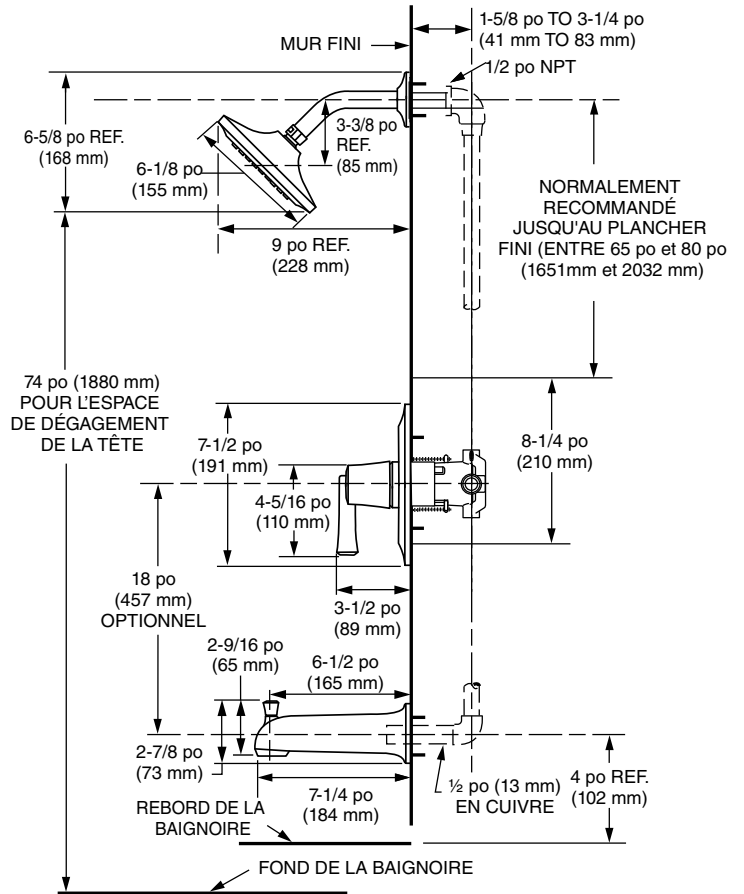
Pomme de douche qui économise l'eau à fonction simple de 6 po offre 30% d'économie d'eau avec un débit maximal de 1,45 gpm/6,6 l/min.

BEC POUR BAIGNOIRE MURAL

Bec inverseur coulissant en métal.

GARNITURE DE VALVE MURAL

Disponible avec poignée à levier métallique.
Plaque de finition murale en laiton.



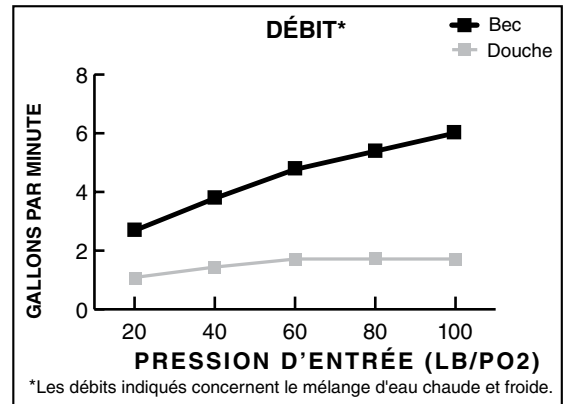
SPÉCIFICATION SUGGÉRÉE :

Le robinet bain-douche comprend une pomme de douche carrée gouttes de pluie en laiton avec un débit maximal de 1,45 gpm/6,6 l/min. Le robinet : American Standard - Ensemble de garniture n° de modèle T35350_... et corps de valve brut n° de modèle R11_.

CODES ET NORMES :

Ces produits respectent ou dépassent les normes et codes suivants :

ANSI A117.1
ASSE 1016
ASME A112.18.1
CSA B125.1



MODIFICATIONS		Suffixe*
Bec IPS		__IPT
Autocollants installés en usine (rouge/bleu)		__WD

*Pour modifier un produit, ajouter le suffixe après le 4e chiffre (ex. T0641TP502.002)

ENSEMBLES DE GARNITURE *	Numéro du produit	Description	Options de fini			
			Chrome poli	Nickel poli (PVS)	Bronze Legacy	Nickel satiné (PVD)
			002	013	278	295
	T353508	Ensemble de garniture bain/douche. Poignée à levier métallique. Pomme de douche qui économise l'eau. SANS Corps de valve.				
	T353507	Ensemble de garniture bain/douche. Poignée à levier métallique. Pomme de douche qui économise l'eau. SANS Corps de valve.				

CORPS DE VALVE BRUT	Numéro du produit	Description
	R111	Corps de valve brut sans garniture. Entrées/sorties Universelles.
	R111SS	Corps de valve brut sans garniture. Entrées/sorties Universelles avec robinets d'arrêt.
	R110	Corps de valve brut sans garniture. Entrées/sorties à soudure directe.
	R110SS	Corps de valve brut sans garniture. Entrées/sorties à soudure directe avec robinets d'arrêt.
	R115	Corps de valve brut sans garniture. Entrées/sorties filetés femelle.
	R115SS	Corps de valve brut sans garniture. Entrées/sorties filetés femelle avec robinets d'arrêt.
	R117	Corps de valve brut sans garniture. Entrées PEX/sorties universelles pour utiliser avec système de bagues de sertissage (ASTM F1807).
	R117SS	Corps de valve brut sans garniture. Entrées PEX/sorties universelles pour utiliser avec système de bagues de sertissage (ASTM F1807) avec robinets d'arrêt.
	R118	Corps de valve brut sans garniture. Entrées PEX/sorties universelles pour utiliser avec système d'expansion à froid (ASTM F1960)
R118SS	Corps de valve brut sans garniture. Corps de valve brut sans garniture. Entrées PEX/sorties universelles pour utiliser avec système d'expansion à froid (ASTM F1960) avec robinets d'arrêt.	
R119	Corps de valve brut sans garniture. Entrées CPVC/sorties universelles.	
R119SS	Corps de valve brut sans garniture. Entrées CPVC/sorties universelles avec robinets d'arrêt.	



Respecte les recommandations de la loi américaine sur les déficiences et les exigences **ANSI B117.1** Exigences pour les handicapés.